

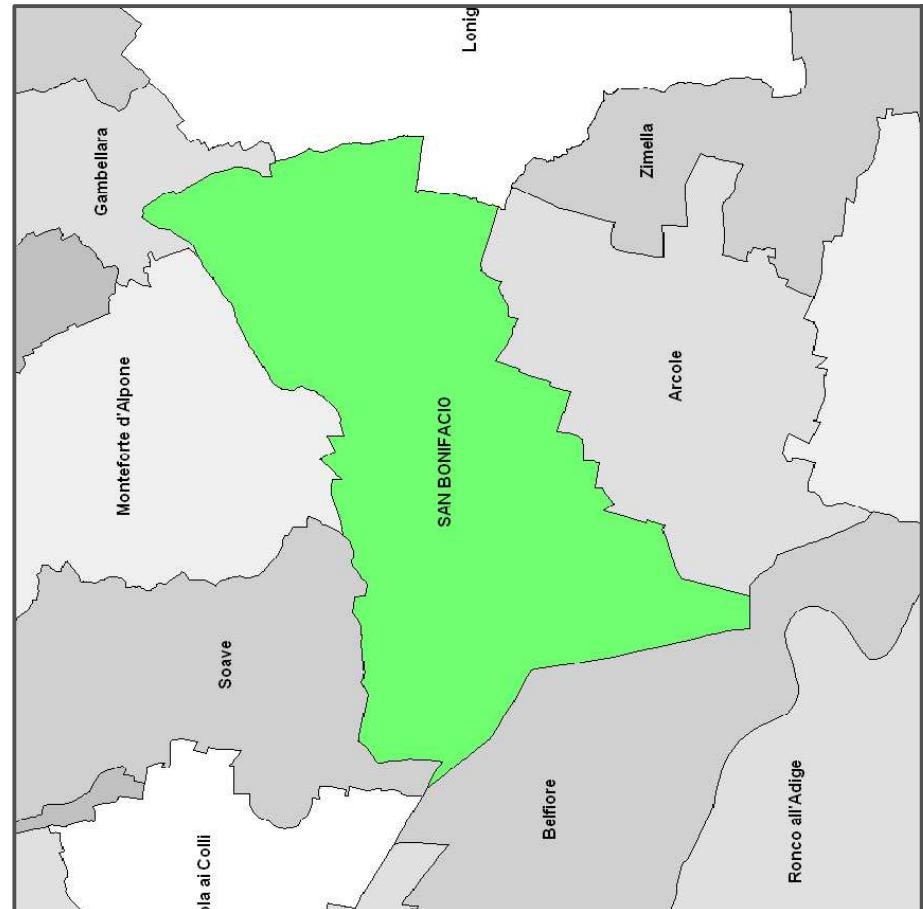
COMUNE DI SAN BONIFACIO
Provincia di Verona

Elaborato
A.A. C 2

Scala
1:10.000

RETE ECOLOGICA

Analisi agronomiche ed ambientali



IL SINDACO
IL SEGRETARIO
IL PROGETTISTA
Arch. Valterio Geronzi
ANALISI AGRONOMICHE
Dott. Agr. Gianfranco
Dott. Agr. Pierluigi Marzulli
Dott. Agr. Giovanni De Franceschi

ICOLLABORATORI
Dott. Andrea Sisti

Aprile 2015

STUDIO BENINCA - Associazione tra professionisti
Via Roma 1 - 37030 San Bonifacio (Verona)
Tel. 045/892222 - Fax 045/892222 - email: info@studiobeninca.it

RETE ECOLOGICA

Elaborato
Tav. 2
Scala
1:10.000

Valori e tutele naturali - Rete ecologica locale

- Area di connessione naturalistica
- Corridoio ecologico secondario
- Isola ad elevata naturalità

Valori e tutele naturali - Barriere

Barriere infrastrutturali

Confine comunale